

# HITELES ENERGETIKAI TANÚSÍTVÁNY



A tanúsítvány az e-tanúsítás elektronikus alkalmazásában azonosítóval vagy QR kóddal ellenőrizhető és megtekinthető. [www.e-epites.hu/e-tanustitas](http://www.e-epites.hu/e-tanustitas)

Energetikai besorolás:	CO <sub>2</sub> kibocsátás:	Azonosító:	Érvényesség dátuma:
<b>E</b>	<b>E</b>	<b>HET-1003-2612</b>	<b>2029.02.10.</b>

## ÖSSZEFOGLALÓ LAP

### A RENDELTETÉSI EGYSÉG ADATAI

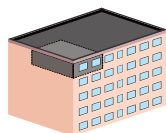


Megrendelő neve	Reichert Miklós
Cím	1115 Budapest, Bogyó utca 3.. - ép. - lph. 4/2.
Helyrajzi szám	3398/3/A/18
Tanúsítvány kiállításának oka	adásvétel
Rend. egys. rendeltetése	Lakóépület
Építési év	1930
Jelentős felújítás éve	
Műemléki vagy helyi védettség	Nem áll védettség alatt
Hasznos alapterület	54.00 m <sup>2</sup>
Kondicionált térfogat	151.74 m <sup>3</sup>
Rend. egys. szintjeinek száma	1
Épület felület-térfogat aránya	m <sup>2</sup> /m <sup>3</sup>

### HATÉKONYSÁGI KATEGÓRIÁK

	%	Összesített energetikai jellemző	CO <sub>2</sub> kibocsátás
A+++	≤ 0		
A++	0 <...≤ 50		
A+	50 <...≤ 90		
A	90 <...≤ 100		
B	100 <...≤ 130		
C	130 <...≤ 160		
D	160 <...≤ 200		
<b>E</b>	200 <...≤ 250	230% (174.70 kWh/m <sup>2</sup> év)	233% (46.68 kg/m <sup>2</sup> év)
F	250 <...≤ 310		
G	310 <...≤ 390		
H	390 <...≤ 500		
I	500 <		

	Összesített energetikai jellemző	CO <sub>2</sub> kibocsátás	Fajlagos hővesztesség-tényező
Jelenlegi érték	174.70 kWh/m <sup>2</sup> év	46.68 kg/m <sup>2</sup> év	0.44 W/m <sup>3</sup> K
Jelentős felújítás követelményszintje	116.04 kWh/m <sup>2</sup> év		0.23 W/m <sup>3</sup> K
Közel nulla energiaigényű épületek követelményszintje	76.00 kWh/m <sup>2</sup> év	20.00 kg/m <sup>2</sup> év	0.17 W/m <sup>3</sup> K



Teljesül a jelentős felújítás követelményszintje?	nem
Teljesül a közel nulla energiaigényű épületek követelményszintje?	nem
Nyári hővédelmi követelményeknek megfelel?	igen
Hasznosított megújuló energia mennyisége	0.89 kWh/m <sup>2</sup> év

### TANÚSÍTÓ ADATAI

Név	Liskány Tamás
Cím	4461 Nyírtelek, Belegrad utca 131..
Telefon	06-70-270-9414
E-mail	entei0entei@gmail.com
Jogosultsági szám	TÉ 15-50756
Szoftver és verzió	WinWatt 9.11 (2024. 1. 20.)

### ÉRVÉNYESSÉG

Helyszíni szemle dátuma:	2024.02.10.
Kiállítás dátuma:	2024.02.10.
Érvényesség dátuma:	2029.02.10.
Aláírás	P.H.

# HITELES ENERGETIKAI TANÚSÍTVÁNY



A tanúsítvány az e-tanúsítás elektronikus alkalmazásában azonosítóval vagy QR kóddal ellenőrizhető és megtekinthető. [www.e-epites.hu/e-tanusitas](http://www.e-epites.hu/e-tanusitas)

Energetikai besorolás:	CO <sub>2</sub> kibocsátás:	Azonosító:	Érvényesség dátuma:
<b>E</b>	<b>E</b>	<b>HET-1003-2612</b>	<b>2029.02.10.</b>

## JELENLÉGI ÁLLAPOT

SZERKEZET TÍPUSA	ENERGETIKAI MINŐSÉG U-érték*: W/m <sup>2</sup> K				
	rossz	gyenge	közepes	jó	kiváló
HOMLOKZATI FAL	2.05 19.8 m <sup>2</sup>				
LAPOSTETŐ					
FŰTÖTT TETŐTERET HATÁROLÓ SZERKEZETEK					
PADLÁS ÉS BÚVÓTÉR ALATTI FÖDÉM					
ÁRKÁD ÉS ÁTHAJTÓ FELETTI FÖDÉM					
ALSÓ ZÁRÓFÖDÉM FŰTETLEN TEREK FELETT					
ÜVEGEZÉS					
KÜLÖNLEGES ÜVEGEZÉS (MAGAS AKUSZTIKAI VAGY BIZTONSÁGI KÖVETELMÉNYŰ ÜVEGEZÉS)					
FA VAGY PVC KERETSZERKEZETŰ HOMLOKZATI ÜVEGEZETT NYÍLÁSZÁRÓ		3 1.5 m <sup>2</sup>	1.3 9.2 m <sup>2</sup>		
FÉM KERETSZERKEZETŰ HOMLOKZATI ÜVEGEZETT NYÍLÁSZÁRÓ					
HOMLOKZATI ÜVEGFAL, FÜGGÖNYFAL					
ÜVEGTETŐ					
TETŐFELÜLVILÁGÍTÓ, FÜSTELVEZETŐ KUPOLA					
TETŐSÍK ABLAK					
IPARI ÉS TŰZGÁTLÓ AJTÓ ÉS KAPU					
HOMLOKZATI VAGY FŰTÖTT ÉS FŰTETLEN TEREK KÖZÖTTI AJTÓ					
HOMLOKZATI VAGY FŰTÖTT ÉS FŰTETLEN TEREK KÖZÖTTI KAPU					
FŰTÖTT ÉS FŰTETLEN TEREK KÖZÖTTI FAL	1.38 1.5 m <sup>2</sup>				
SZOMSZÉDOS FŰTÖTT ÉPÜLETEK ÉS ÉPÜLETRÉSZEK KÖZÖTTI SZERKEZET					0.841 36.5 m <sup>2</sup>
LÁBAZATI FAL					
TALAJJAL ÉRINTKEZŐ FAL (ÚJ ÉPÜLETEKNÉL)					
TALAJON FEKVŐ PADLÓ (ÚJ ÉPÜLETEKNÉL)					
HAGYOMÁNYOS ENERGIAGYŰJTŐ FALAK					

\*felülettel súlyozott átlagos hőátbocsátási tényező

# HITELES ENERGETIKAI TANÚSÍTVÁNY



A tanúsítvány az e-tanúsítás elektronikus alkalmazásában azonosítóval vagy QR kóddal ellenőrizhető és megtekinthető. [www.e-epites.hu/e-tanusitas](http://www.e-epites.hu/e-tanusitas)

Energetikai besorolás:	CO <sub>2</sub> kibocsátás:	Azonosító:	Érvényesség dátuma:
<b>E</b>	<b>E</b>	<b>HET-1003-2612</b>	<b>2029.02.10.</b>

## JELENLÉGI ÁLLAPOT

ÉPÜLETECHNIKAI RENDSZEREK					
RENDSZER TÍPUSA	ENERGETIKAI MINŐSÉG				
	rossz	gyenge	közepes	jó	kiváló
FŰTÉSI RENDSZER		X			
FŰTÉSI ÉS LÉGTECHNIKAI RENDSZER					
HASZNÁLATI MELEGVÍZ ELLÁTÓ RENDSZER				X	
HŰTÉSI RENDSZER					
BEÉPÍTETT VILÁGÍTÁS					

Összetett épülettechnikai rendszer esetén a feltüntetett besorolás az épületre (vagy önálló rendeltetési egységre) vonatkozó átlagos érték, melytől a rész rendszerek eltérhetnek.

# HITELES ENERGETIKAI TANÚSÍTVÁNY



A tanúsítvány az e-tanúsítás elektronikus alkalmazásában azonosítóval vagy QR kóddal ellenőrizhető és megtekinthető. [www.e-epites.hu/e-tanustitas](http://www.e-epites.hu/e-tanustitas)

<b>Energetikai besorolás:</b>	<b>CO<sub>2</sub> kibocsátás:</b>	<b>Azonosító:</b>	<b>Érvényesség dátuma:</b>
<b>E</b>	<b>E</b>	<b>HET-1003-2612</b>	<b>2029.02.10.</b>

## JELENLEGI ENERGIAFELHASZNÁLÁS

### ENERGIAFELHASZNÁLÁS ENERGIAHORDOZÓK SZERINT

A táblázat az épület energiahordozónkénti energiafogyasztását tartalmazza, alapterület egységre vonatkoztatva (végső energia) szabványos használat mellett. A táblázat ismerteti a várható energiamegtakarítás értékét is, amennyiben a "Korszerűsítési javaslatok" lapokon feltüntetett "jó" szintű vagy "kiváló" szintű korszerűsítés megvalósításra kerül. (Nem tartalmazza a főzés, háztartási- és irodagépek, lift és a technológiák energiaigényét, lakóépületek esetén a világítás energiaigényét.)

Energiahordozók		SZÁMÍTOTT ENERGIAFOGYASZTÁS				
		jelenlegi állapot	felújítás "jó" szint		felújítás "kiváló" szint	
			kWh/m <sup>2</sup> év	kWh/m <sup>2</sup> év	változás	kWh/m <sup>2</sup> év
Fosszilis	szilárd					
	folyékony					
	gáz	169.57	0.00	-169.57	0.00	-169.57
Biomassza	szilárd					
	folyékony					
	gáz					
Hálózati villamos energia		2.97	0.00	-2.97	0.00	-2.97
Távhőellátás						
Hulladékhő						
Nap	villamos (PV)					
	termikus					
Szél						
Környezeti hő (geo-, aero-, hidrotermikus)						
Megújuló primer energia						
└ passzív megújuló primer energia		44.59	39.52	-5.06	38.74	-5.85
└ aktív megújuló primer energia		0.89	0.00	-0.89	0.00	-0.89
└ ebből távolban termelt		0.89	0.00	-0.89	0.00	-0.89
└ ebből közelben termelt						
└ ebből helyben termelt						
└ ebből exportált						
Nem megújuló primer energia		174.70	0.00	-174.70	0.00	-174.70
Széndioxid kibocsátás kg/m <sup>2</sup> év		46.68	0.00	-46.68	0.00	-46.68
Éves fűtési energiaigény		124.28	56.19	-68.09	49.34	-74.94

### ALTERNATÍV ENERGIÁK HASZNÁLATA

### MEGJEGYZÉS

--	--

# HITELES ENERGETIKAI TANÚSÍTVÁNY



A tanúsítvány az e-tanúsítás elektronikus alkalmazásában azonosítóval vagy QR kóddal ellenőrizhető és megtekinthető. [www.e-epites.hu/e-tanusitas](http://www.e-epites.hu/e-tanusitas)

<b>Energetikai besorolás:</b>	<b>CO<sub>2</sub> kibocsátás:</b>	<b>Azonosító:</b>	<b>Érvényesség dátuma:</b>
<b>E</b>	<b>E</b>	<b>HET-1003-2612</b>	<b>2029.02.10.</b>

## JELENLÉGI ENERGIAFELHASZNÁLÁS

### ENERGIAFELHASZNÁLÁS FELHASZNÁLÁSI CÉLONKÉNT

A táblázat az épület energiahordozókénti és felhasználási célonkénti energiafogyasztását tartalmazza, alapterület egységre vonatkoztatva (végső energia) szabványos használat mellett, melyek fedezésére szolgálhat az exportált energia is. (Nem tartalmazza a főzés, háztartási- és irodagépek, lift és a technológiák, lakóépületek esetén a világítás energiaigényét.)

Energiahordozók		Felhasználási célok					
		Fűtés	Hűtés	Melegvíz	Szellőzés	Világítás	Exportált energia
		kWh/m <sup>2</sup> év	kWh/m <sup>2</sup> év	kWh/m <sup>2</sup> év	kWh/m <sup>2</sup> év	kWh/m <sup>2</sup> év	kWh/m <sup>2</sup> év
Fosszilis	szilárd						
	folyékony						
	gáz	132.17		37.40			
Biomassza	szilárd						
	folyékony						
	gáz						
Hálózati villamos energia		2.77		0.20			
Távhőellátás							
Hulladékhő							
Nap	villamos (PV)						
	termikus						
Szél							
Környezeti hő (geo-, aero-, hidrotermikus)							
Megújuló primer energia							
└ passzív megújuló primer energia		44.59					
└ aktív megújuló primer energia		0.83		0.06			
└ ebből helyben termelt							
└ ebből közelben termelt							
└ ebből távolban termelt		0.83		0.06			
Nem megújuló primer energia		137.22		37.49			
Széndioxid kibocsátás (kg/m <sup>2</sup> év)		36.59		10.09			

# HITELES ENERGETIKAI TANÚSÍTVÁNY



A tanúsítvány az e-tanúsítás elektronikus alkalmazásában azonosítóval vagy QR kóddal ellenőrizhető és megtekinthető. [www.e-epites.hu/e-tanustas](http://www.e-epites.hu/e-tanustas)

Energetikai besorolás:	CO <sub>2</sub> kibocsátás:	Azonosító:	Érvényesség dátuma:
<b>E</b>	<b>E</b>	<b>HET-1003-2612</b>	<b>2029.02.10.</b>

## KORSZERŰSÍTÉSI JAVASLATOK

Homlokzati fal		Külső fal   19.77 m <sup>2</sup>				
	SZERKEZET ENERGETIKAI MINŐSÉGE (U-érték*, W/m <sup>2</sup> K)					MEGJEGYZÉS
	rossz 0,9 <	gyenge 0,45 < ... ≤ 0,9	közepes 0,24 < ... ≤ 0,45	jó 0,16 < ... ≤ 0,24	kiváló ≤ 0,16	
	JELENLEGI ÁLLAPOT					
	1.47					
JAVASOLT U-ÉRTÉK ÉS AZ UTÓLAGOS HŐSZIGETELÉS VASTAGSÁGA*						
				0.24 (13.9 cm)	0.16 (22.3 cm)	

Fa vagy PVC keretszerkezetű homlokzati üvegezett nyílászáró		Ablak   9.16 m <sup>2</sup>				
	SZERKEZET ENERGETIKAI MINŐSÉGE					MEGJEGYZÉS
	LÉGTÖMÖRSÉG	gyenge	közepes	jó	magas	
	X					
	JELENLEGI ÁLLAPOT (U-érték*, W/m <sup>2</sup> K)					
rossz 3 <	gyenge 1,6 < ... ≤ 3	közepes 1,1 < ... ≤ 1,6	jó 0,8 < ... ≤ 1,1	kiváló ≤ 0,8		
1.3						
NYÍLÁSZÁRÓ CSERE JAVASLAT						
				1.1	0.8	

Homlokzati vagy fűtött és fűtetlen terek közötti ajtó		Erkély ajtó   1.47 m <sup>2</sup>				
	SZERKEZET ENERGETIKAI MINŐSÉGE					MEGJEGYZÉS
	LÉGTÖMÖRSÉG	gyenge	közepes	jó	magas	
	X					
	JELENLEGI ÁLLAPOT (U-érték*, W/m <sup>2</sup> K)					
rossz 3,5 <	gyenge 1,8 < ... ≤ 3,5	közepes 1,4 < ... ≤ 1,8	jó 1 < ... ≤ 1,4	kiváló ≤ 1		
3						
NYÍLÁSZÁRÓ CSERE JAVASLAT						
				1.1	0.8	

\* A jelzett felületek belső oldalon mért értékek, a kivitelezési felületek jellemzően nagyobbak. A javasolt hőszigetelési vastagság csak irányadó, a számítási módszertan az összehasonlíthatóság miatt egyszerűsített, egységes hővezetési tényezővel (0,04 W/mK) számol. Tájékoztató jellegű, standardizált adat, nem helyettesíti a gondos tervezést, eltérő anyagválasztás, építéstechnológiai sajátosságok mentén eltérhet.

# HITELES ENERGETIKAI TANÚSÍTVÁNY



A tanúsítvány az e-tanúsítás elektronikus alkalmazásában azonosítóval vagy QR kóddal ellenőrizhető és megtekinthető. [www.e-epites.hu/e-tanusitas](http://www.e-epites.hu/e-tanusitas)

Energetikai besorolás:	CO <sub>2</sub> kibocsátás:	Azonosító:	Érvényesség dátuma:
<b>E</b>	<b>E</b>	<b>HET-1003-2612</b>	<b>2029.02.10.</b>

## KORSZERŰSÍTÉSI JAVASLATOK

Fűtött és fűtetlen terek közötti fal		Belső fal   1.50 m <sup>2</sup>				
	SZERKEZET ENERGETIKAI MINŐSÉGE (U-érték*, W/m <sup>2</sup> K)				MEGJEGYZÉS	
	rossz 1,2 <	gyenge 0,7 < ... ≤ 1,2	közepes 0,4 < ... ≤ 0,7	jó 0,26 < ... ≤ 0,4		kiváló ≤ 0,26
	JELENLEGI ÁLLAPOT					
	1.31					
JAVASOLT U-ÉRTÉK ÉS AZ UTÓLAGOS HŐSZIGETELÉS VASTAGSÁGA*						
			0.4 (6.9 cm)	0.26 (12.3 cm)		

\* A jelzett felületek belső oldalon mért értékek, a kivitelezési felületek jellemzően nagyobbak. A javasolt hőszigetelési vastagság csak irányadó, a számítási módszertan az összehasonlíthatóság miatt egyszerűsített, egységes hővezetési tényezővel (0,04 W/mK) számol. Tájékoztató jellegű, standardizált adat, nem helyettesíti a gondos tervezést, eltérő anyagválasztás, építéstechnológiai sajátosságok mentén eltérhet.

# HITELES ENERGETIKAI TANÚSÍTVÁNY



A tanúsítvány az e-tanúsítás elektronikus alkalmazásában azonosítóval vagy QR kóddal ellenőrizhető és megtekinthető. [www.e-epites.hu/e-tanusitas](http://www.e-epites.hu/e-tanusitas)

Energetikai besorolás:	CO <sub>2</sub> kibocsátás:	Azonosító:	Érvényesség dátuma:
<b>E</b>	<b>E</b>	<b>HET-1003-2612</b>	<b>2029.02.10.</b>

## KORSZERŰSÍTÉSI JAVASLATOK

A tanúsító nem adott meg korszerűsítési javaslatot az épülettechnikai rendszerekhez.



# HITELES ENERGETIKAI TANÚSÍTVÁNY



A tanúsítvány az e-tanúsítás elektronikus alkalmazásában azonosítóval vagy QR kóddal ellenőrizhető és megtekinthető. [www.e-epites.hu/e-tanusitas](http://www.e-epites.hu/e-tanusitas)

Energetikai besorolás:	CO <sub>2</sub> kibocsátás:	Azonosító:	Érvényesség dátuma:
<b>E</b>	<b>E</b>	<b>HET-1003-2612</b>	<b>2029.02.10.</b>

## KORSZERŰSÍTÉSI JAVASLATOK

### KORSZERŰSÍTÉSI JAVASLATOK MEGVALÓSÍTÁSA ESETÉN ELÉRHETŐ KATEGÓRIÁK\*

	E <sub>nren</sub> - Összesített energetikai jellemző	CO <sub>2</sub> kibocsátás	Végző energia megtakarítás** [GJ]
A határoló szerkezeteknél és az épülettechnikai rendszereknél feltüntetett, "jó" színhez tartozó korszerűsítési javaslatok együttes megvalósításának hatása.	<b>A+++</b>	<b>A+++</b>	<b>33.541</b>
A határoló szerkezeteknél és az épülettechnikai rendszereknél feltüntetett, "kiváló" színhez tartozó korszerűsítési javaslatok együttes megvalósításának hatása.	<b>A+++</b>	<b>A+++</b>	<b>33.541</b>

\* A tetősík ablakok elhagyása esetén nem változnak a várható elérhető kategóriák.

\*\* az épületburokra vonatkoztatott végző energia megtakarítás forintosítható és a megvalósult fejlesztés nyomán az energiaszolgáltatótól pénzben visszaigényelhető.

### FELÚJÍTÁSI ÚTLEVÉL

A felújítási útlevél az épület energiateljesítmény igényének több lépésben történő csökkentéséhez ad egy fejlesztési útitervet. A tanúsító megfogalmazhatja a korszerűsítésektől várható további kedvező hatásokat, ajánlásokat tehet.

#### Korszerűsítési intézkedések sorrendisége

1. Külső oldali hőszigetelés
2. Nyílászárócseere
3. Hőszivattyú fűtési rendszer kiépítése
3. Megújuló energia hasznosítása

#### A korszerűsítések további kedvező hatásai

-

#### Kockázatok elkerülése

-

# HITELES ENERGETIKAI TANÚSÍTVÁNY



A tanúsítvány az e-tanúsítás elektronikus alkalmazásában azonosítóval vagy QR kóddal ellenőrizhető és megtekinthető. [www.e-epites.hu/e-tanustas](http://www.e-epites.hu/e-tanustas)

Energetikai besorolás:	CO <sub>2</sub> kibocsátás:	Azonosító:	Érvényesség dátuma:
<b>E</b>	<b>E</b>	<b>HET-1003-2612</b>	<b>2029.02.10.</b>

## FOTÓDOKUMENTÁCIÓ

### HOMLOKZAT



Megjegyzés:

### HOMLOKZAT



Megjegyzés: Homlokzat

### JELLEMZŐ HŐLEADÓ ÉS ANNAK SZABÁLYOZÁSA



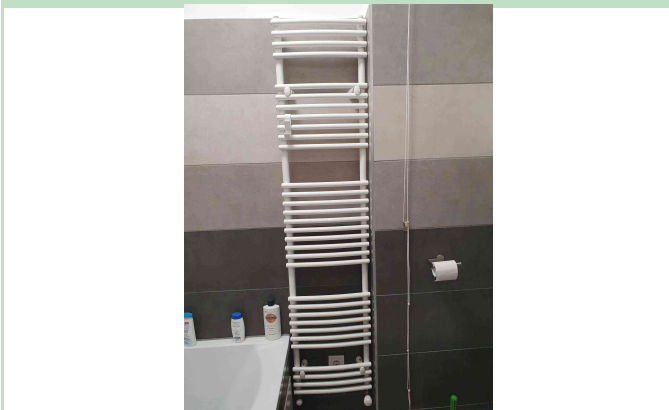
Megjegyzés: Hőleadó

### JELLEMZŐ HŐLEADÓ ÉS ANNAK SZABÁLYOZÁSA



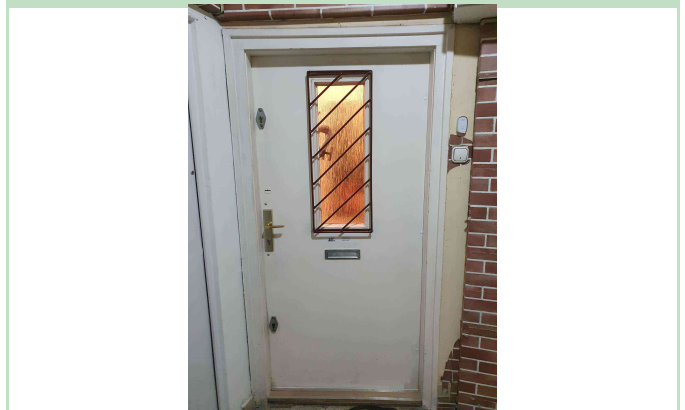
Megjegyzés: Hőleadó

### JELLEMZŐ HŐLEADÓ ÉS ANNAK SZABÁLYOZÁSA



Megjegyzés: Hőleadó

### JELLEMZŐ NYÍLÁSZÁRÓ



Megjegyzés: Bejárati ajtó

# HITELES ENERGETIKAI TANÚSÍTVÁNY



A tanúsítvány az e-tanúsítás elektronikus alkalmazásában azonosítóval vagy QR kóddal ellenőrizhető és megtekinthető. [www.e-epites.hu/e-tanusitas](http://www.e-epites.hu/e-tanusitas)

Energetikai besorolás:	CO <sub>2</sub> kibocsátás:	Azonosító:	Érvényesség dátuma:
<b>E</b>	<b>E</b>	<b>HET-1003-2612</b>	<b>2029.02.10.</b>

## FOTÓDOKUMENTÁCIÓ

### JELLEMZŐ NYÍLÁSZÁRÓ



Megjegyzés: Ablak

### JELLEMZŐ NYÍLÁSZÁRÓ



Megjegyzés: Ablak

### HŐTERMELŐ ÉS A HŐTÁROLÓ HELYZETE



Megjegyzés: Kondenzációs gázkazán

# HITELES ENERGETIKAI TANÚSÍTVÁNY



A tanúsítvány az e-tanúsítás elektronikus alkalmazásában azonosítóval vagy QR kóddal ellenőrizhető és megtekinthető. [www.e-epites.hu/e-tanusitas](http://www.e-epites.hu/e-tanusitas)

Energetikai besorolás:	CO <sub>2</sub> kibocsátás:	Azonosító:	Érvényesség dátuma:
<b>E</b>	<b>E</b>	<b>HET-1003-2612</b>	<b>2029.02.10.</b>

## NYILATKOZATOK

### ALKALMAZOTT MÓDSZEREK, SZABVÁNYOK ÉS RENDELETEK

**176/2008. (VI. 30.)** Kormányrendelet az épületek energetikai jellemzőinek tanúsításáról  
**9/2023. (V. 25.)** ÉKM rendelet az épületek energetikai jellemzőinek meghatározásáról  
**2018/844 irányelv (2018. május 30.)** az épületek energiahatékonyságáról szóló 2010/31/EU irányelv és az energiahatékonyságról szóló **2012/27/EU** irányelv módosításáról

### INFORMÁCIÓK ÉS TOVÁBBI SZAKTANÁCSADÁS

Az Építésügyi Dokumentációs és Információs Központ a tanúsítással kapcsolatos általános információkat és szolgáltatásokat biztosít, továbbá tájékoztató és műszaki segédleteket tesz elérhetővé [www.e-epites.hu](http://www.e-epites.hu) honlapon.  
Ingyenes energetikai tanácsadást a Magyar Mérnöki Kamarától kaphat: [www.mmk.hu/tanacsadas](http://www.mmk.hu/tanacsadas)

### TANÚSÍTÓI NYILATKOZATOK

A megrendelő biztosította a tanúsítás elvégzéséhez szükséges tervdokumentációt, számlákat, a szükség szerinti mérések, ellenőrzések elvégzésének helyszíni feltételeit és a szükséges mértékű közreműködést.  
A leggondosabb felmérés során is előfordulhat, hogy bizonyos paraméterek nem állapíthatók meg roncsolásos vizsgálat és feltárás nélkül, melyre a megbízó nem köteles engedélyt adni. Ilyen esetben a tanúsító jogosult a fellelhető információk alapján becsléssel élni. Az energiahatékonyság javítását célzó javaslatok csak előzetes ajánlások és nem helyettesítik a gondos tervezést, melynek során további szempontokat is figyelembe kell venni (pl. biztonsági, műemlékvédelmi, állagvédelmi, akusztikai, tűzvédelmi szempontok). Ha az épület műemléki vagy helyi védelem alatt áll, akkor korszerűsítést csak a műemléki értéklétár figyelembe vételével lehet végezni úgy, hogy a műemléki érték ne sérüljön.  
A tanúsítvány érvényessége 5 év, tanúsítvány tartalma ez alatt az idő alatt módosulhat (pl.: jogszabályváltozás, tanúsítói javítás miatt), ismételt eladás vagy értékesítés esetén, ellenőrizze a tanúsítvány érvényességét az online felületen. Amennyiben a tanúsítvány kiállítása óta az épület műszaki állapotában vagy rendeltetésében változás állt be, akkor a tanúsítvány megújítása szükséges.  
A tanúsítvány az e-tanúsítás elektronikus alkalmazásában hitelesítésre került.  
A tanúsító kijelenti, hogy a tanúsítványban szereplő összes adat és információ megfelel a Magyarországon hatályos, az épületek energetikai jellemzőinek tanúsításáról szóló 176/2008. (VI. 30.) Kormányrendelet előírásainak.

# HITELES ENERGETIKAI TANÚSÍTVÁNY



A tanúsítvány az e-tanúsítás elektronikus alkalmazásában azonosítóval vagy QR kóddal ellenőrizhető és megtekinthető. [www.e-epites.hu/e-tanusitas](http://www.e-epites.hu/e-tanusitas)

Energetikai besorolás:	CO <sub>2</sub> kibocsátás:	Azonosító:	Érvényesség dátuma:
<b>E</b>	<b>E</b>	<b>HET-1003-2612</b>	<b>2029.02.10.</b>

## NYILATKOZATOK

### FOGALOMMAGYARÁZAT

**Rendeltetési egység szintjeinek száma:** a kondicionált szintek száma (fűtetlen pince és fűtetlen padlás nélkül).

**Fajlagos hőveszteségtényező:** az épület határoló szerkezeteinek átlagos energetikai minőségét (szerkezetek és nyílászárók hőszigetelése, passzív napenergia hasznosító képessége) kifejező tényező.

**Kondicionált alapterület:** azon helyiségek összesített alapterülete, amelyek belső hőmérsékletét fűtési vagy légkondicionáló rendszer biztosítja.

**Összesített energetikai jellemző:** az épület vagy rendeltetési egység egy négyzetméterre jutó éves nem megújuló primer energia felhasználása. Magába foglalja az épületben elfogyasztott energián túl azt a mennyiséget is, mely ahhoz szükséges, hogy az energia az épülethez eljusson, azaz annak előállítási, szállítási, átalakítási energia igényét. Ha az épület megújuló energiát használ, az az összesített energetikai jellemző értékét csökkenti. Ezért értéke nem hasonlítható össze az épület mért fogyasztásával. Nem tartalmazza a főzés, a háztartási- és irodagépek, a liftek és technológiák, valamint lakóépületek esetén a világítás energiaigényeit, ezért értéke nem hasonlítható össze az épület mért fogyasztásával.

**Széndioxid kibocsátás:** az épület vagy rendeltetési egység energiafelhasználásához köthető egy négyzetméterre jutó éves széndioxid kibocsátás, az összesített energetikai jellemzőnél ismeretett kivételekkel. Magában foglalja az épület kibocsátásán túl azokat a kibocsátásokat is, melyek az energiahordozó kitermelési, szállítási, átalakítási folyamataihoz kötődnek.

**U-érték:** az épületszerkezet hőveszteségével arányos tényező, mely megmutatja, hogy egységnyi felületen mennyi hőenergia tá-vozik egységnyi idő alatt, egységnyi hőmérséklet különbség esetén.