

HITELES ENERGETIKAI TANÚSÍTVÁNY

A DOKUMENTUMOT DIGITÁLIS
ALÁÍRÁSSAL LÁTTA EL:

AVDH Bélyegző

A tanúsítvány az e-tanúsítás elektronikus alkalmazásában azonosítóval vagy QR kóddal ellenőrizhető és megtekinthető. www.e-epites.hu/e-tanúsitas

Energetikai besorolás:	CO ₂ kibocsátás:	Azonosító:	Érvényesség dátuma:
H	G	HET-1013-9048	2029.08.27.

ÖSSZEFOGLALÓ LAP

AZ ÉPÜLET ADATAI

	Megrendelő neve	Csík Csaba
	Cím	7134 Gerjen, Vajda Ignác utca 9.
	Helyrajzi szám	325
	Tanúsítvány kiállításának oka	adásvétel
	Épület rendeltetése	Lakóépület
	Építési év	1920
	Jelentős felújítás éve	2020
	Műemléki vagy helyi védettség	Nem áll védettség alatt
	Hasznos alapterület	78.98 m ²
	Kondicionált térfogat	224.30 m ³
Épület szintjeinek száma	1	
Épület felület-térfogat aránya	1.33 m ² /m ³	

HATÉKONYSÁGI KATEGÓRIÁK

		Összesített energetikai jellemző	CO ₂ kibocsátás
A+++	%		
A+++	≤ 0		
A++	0 <...≤ 50		
A+	50 <...≤ 90		
A	90 <...≤ 100		
B	100 <...≤ 130		
C	130 <...≤ 160		
D	160 <...≤ 200		
E	200 <...≤ 250		
F	250 <...≤ 310		
G	310 <...≤ 390		312% (62.49 kg/m ² év) G
H	390 <...≤ 500	417% (316.76 kWh/m ² év) H	
I	500 <		

	Összesített energetikai jellemző	CO ₂ kibocsátás	Fajlagos hővesztés-tényező
Jelenlegi érték	316.76 kWh/m ² év	62.49 kg/m ² év	0.76 W/m ³ K
Jelentős felújítás követelményszintje	150.00 kWh/m ² év		0.52 W/m ³ K
Közel nulla energiaigényű épületek követelményszintje	76.00 kWh/m ² év	20.00 kg/m ² év	0.37 W/m ³ K



Teljesül a jelentős felújítás követelményszintje?	nem
Teljesül a közel nulla energiaigényű épületek követelményszintje?	nem
Nyári hővédelmi követelményeknek megfelel?	nem
Hasznosított megújuló energia mennyisége	111.90 kWh/m ² év

TANÚSÍTÓ ADATAI

Név	DÁVID GERGELY
Cím	7100 Szekszárd, dr. Tóth Lajos utca 6.
Telefon	+36-30/645-0244
E-mail	david@gevi.hu
Jogosultsági szám	TÉ 17-05849
Szoftver és verzió	WinWatt 9.27 (2024. 7. 22.)

ÉRVÉNYESSÉG

Helyszíni szemle dátuma: 2024.07.23.
Kiállítás dátuma: 2024.08.27.
Érvényesség dátuma: 2029.08.27.

Aláírás

GEVI
Műszaki és Szolgáltató BT.
7100 Szekszárd, Tóth L. u. 6.
Telefon: 74/410-589
Adószám: 20291022-2-17

HITELES ENERGETIKAI TANÚSÍTVÁNY



A tanúsítvány az e-tanúsítás elektronikus alkalmazásában azonosítóval vagy QR kóddal ellenőrizhető és megtekinthető. www.e-epites.hu/e-tanusitas

Energetikai besorolás:	CO ₂ kibocsátás:	Azonosító:	Érvényesség dátuma:
H	G	HET-1013-9048	2029.08.27.

JELENLEGI ÁLLAPOT

SZERKEZET TÍPUSA	ENERGETIKAI MINŐSÉG U-érték*: W/m ² K				
	rossz	gyenge	közepes	jó	kiváló
HOMLOKZATI FAL	1.56 22.8 m ²	0.754 82.1 m ²			
LAPOSTETŐ					
FŰTÖTT TETŐTERET HATÁROLÓ SZERKEZETEK					
PADLÁS ÉS BÚVÓTÉR ALATTI FÖDÉM		0.653 79.0 m ²			
ÁRKÁD ÉS ÁTHAJTÓ FELETTI FÖDÉM					
ALSÓ ZÁRÓFÖDÉM FŰTETLEN TEREK FELETT					
ÜVEGEZÉS					
KÜLÖNLEGES ÜVEGEZÉS (MAGAS AKUSZTIKAI VAGY BIZTONSÁGI KÖVETELMÉNYŰ ÜVEGEZÉS)					
FA VAGY PVC KERETSZERKEZETŰ HOMLOKZATI ÜVEGEZETT NYÍLÁSZÁRÓ		3 0.4 m ²	1.5 5.6 m ²	1 9.1 m ²	
FÉM KERETSZERKEZETŰ HOMLOKZATI ÜVEGEZETT NYÍLÁSZÁRÓ					
HOMLOKZATI ÜVEGFAL, FÜGGÖNYFAL					
ÜVEGTETŐ					
TETŐFELÜLVILÁGÍTÓ, FÜSTELVEZETŐ KUPOLA					
TETŐSÍK ABLAK					
IPARI ÉS TŰZGÁTLÓ AJTÓ ÉS KAPU					
HOMLOKZATI VAGY FŰTÖTT ÉS FŰTETLEN TEREK KÖZÖTTI AJTÓ					
HOMLOKZATI VAGY FŰTÖTT ÉS FŰTETLEN TEREK KÖZÖTTI KAPU					
FŰTÖTT ÉS FŰTETLEN TEREK KÖZÖTTI FAL	1.28 20.6 m ²				
SZOMSZÉDOS FŰTÖTT ÉPÜLETEK ÉS ÉPÜLETRÉSZEK KÖZÖTTI SZERKEZET					
LÁBAZATI FAL					
TALAJJAL ÉRINTKEZŐ FAL (ÚJ ÉPÜLETEKNÉL)					
TALAJON FEKVŐ PADLÓ (ÚJ ÉPÜLETEKNÉL)			0.465 79.0 m ²		
HAGYOMÁNYOS ENERGIAGYŰJTŐ FALAK					

*felülettel súlyozott átlagos hőátbocsátási tényező

HITELES ENERGETIKAI TANÚSÍTVÁNY



A tanúsítvány az e-tanúsítás elektronikus alkalmazásában azonosítóval vagy QR kóddal ellenőrizhető és megtekinthető. www.e-epites.hu/e-tanusitas

Energetikai besorolás:	CO ₂ kibocsátás:	Azonosító:	Érvényesség dátuma:
H	G	HET-1013-9048	2029.08.27.

JELLENLEGI ÁLLAPOT

ÉPÜLETTECHNIKAI RENDSZEREK					
RENDSZER TÍPUSA	ENERGETIKAI MINŐSÉG				
	rossz	gyenge	közepes	jó	kiváló
FŰTÉSI RENDSZER		X			
FŰTÉSI ÉS LÉGTECHNIKAI RENDSZER					
HASZNÁLATI MELEGVÍZ ELLÁTÓ RENDSZER	X				
HŰTÉSI RENDSZER					
BÉÉPÍTETT VILÁGÍTÁS					

Összetett épületechnikai rendszer esetén a feltüntetett besorolás az épületre (vagy önálló rendeltetési egységre) vonatkozó átlagos érték, melytől a rész rendszerek eltérhetnek.

HITELES ENERGETIKAI TANÚSÍTVÁNY



A tanúsítvány az e-tanúsítás elektronikus alkalmazásában azonosítóval vagy QR kóddal ellenőrizhető és megtekinthető. www.e-epites.hu/e-tanustitas

Energetikai besorolás:	CO ₂ kibocsátás:	Azonosító:	Érvényesség dátuma:
H	G	HET-1013-9048	2029.08.27.

JELENLÉGI ENERGIAFELHASZNÁLÁS

ENERGIAFELHASZNÁLÁS ENERGIAHORDOZÓK SZERINT

A táblázat az épület energiahordozónkénti energiafogyasztását tartalmazza, alapterület egységre vonatkoztatva (végső energia) szabványos használat mellett. A táblázat ismerteti a várható energiamegtakarítás értékét is, amennyiben a "Korszerűsítési javaslatok" lapokon feltüntetett "jó" szintű vagy "kiváló" szintű korszerűsítés megvalósításra kerül. (Nem tartalmazza a főzés, háztartási- és irodagépek, lift és a technológiák energiaigényét, lakóépületek esetén a világítás energiaigényét.)

Energiahordozók		SZÁMÍTOTT ENERGIAFOGYASZTÁS				
		jelenlegi állapot	felújítás "jó" szint		felújítás "kiváló" szint	
			kWh/m ² év	kWh/m ² év	változás	kWh/m ² év
Fosszilis	szilárd					
	folyékony					
	gáz	201.46	120.50	-80.95	105.22	-96.24
Biomassza	szilárd	199.08	0.00	-199.08	0.00	-199.08
	folyékony					
	gáz					
Hálózati villamos energia		2.71	3.21	0.50	3.21	0.50
Távhőellátás						
Hulladékhő						
Nap	villamos (PV)					
	termikus					
Szél						
Környezeti hő (geo-, aero-, hidrotermikus)						
Megújuló primer energia						
└ passzív megújuló primer energia		48.51	44.08	-4.43	43.37	-5.14
└ aktív megújuló primer energia		111.90	0.96	-110.94	0.96	-110.94
└ ebből távolban termelt		0.81	0.96	0.15	0.96	0.15
└ ebből közelben termelt						
└ ebből helyben termelt		111.09	0.00	-111.09	0.00	-111.09
└ ebből exportált						
Nem megújuló primer energia		316.76	126.68	-190.07	111.55	-205.21
Széndioxid kibocsátás kg/m ² év		62.49	33.67	-28.82	29.58	-32.90
Éves fűtési energiaigény		196.04	66.57	-129.47	52.44	-143.60

ALTERNATÍV ENERGIÁK HASZNÁLATA

MEGJEGYZÉS

--	--

HITELES ENERGETIKAI TANÚSÍTVÁNY



A tanúsítvány az e-tanúsítás elektronikus alkalmazásában azonosítóval vagy QR kóddal ellenőrizhető és megtekinthető. www.e-epites.hu/e-tanustas

Energetikai besorolás:	CO₂ kibocsátás:	Azonosító:	Érvényesség dátuma:
H	G	HET-1013-9048	2029.08.27.

JELENLÉGI ENERGIAFELHASZNÁLÁS

ENERGIAFELHASZNÁLÁS FELHASZNÁLÁSI CÉLONKÉNT

A táblázat az épület energiahordozókénti és felhasználási célonkénti energiafogyasztását tartalmazza, alapterület egységre vonatkoztatva (végső energia) szabványos használat mellett, melyek fedezésére szolgálhat az exportált energia is. (Nem tartalmazza a főzés, háztartási- és irodagépek, lift és a technológiák, lakóépületek esetén a világítás energiaigényét.)

Energiahordozók		Felhasználási célok							
		Fűtés	Hűtés	Melegvíz	Szellőzés	Világítás	Exportált energia		
		kWh/m ² év	kWh/m ² év	kWh/m ² év	kWh/m ² év	kWh/m ² év	kWh/m ² év	kWh/m ² év	kWh/m ² év
Fosszilis	szilárd								
	folyékony								
	gáz	144.12		57.34					
Biomassza	szilárd	199.08							
	folyékony								
	gáz								
Hálózati villamos energia		2.71							
Távhőellátás									
Hulladékhő									
Nap	villamos (PV)								
	termikus								
Szél									
Környezeti hő (geo-, aero-, hidrotermikus)									
Megújuló primer energia									
└ passzív megújuló primer energia		48.51							
└ aktív megújuló primer energia		111.90							
└ ebből helyben termelt		111.09							
└ ebből közelben termelt									
└ ebből távolban termelt		0.81							
Nem megújuló primer energia		259.99		56.77					
Széndioxid kibocsátás (kg/m ² év)		47.16		15.33					

HITELES ENERGETIKAI TANÚSÍTVÁNY



A tanúsítvány az e-tanúsítás elektronikus alkalmazásában azonosítóval vagy QR kóddal ellenőrizhető és megtekinthető. www.e-epites.hu/e-tanustas

Energetikai besorolás:	CO ₂ kibocsátás:	Azonosító:	Érvényesség dátuma:
H	G	HET-1013-9048	2029.08.27.

KORSZERŰSÍTÉSI JAVASLATOK

Homlokzati fal		Külső fal_B30 22.83 m ²				
	SZERKEZET ENERGETIKAI MINŐSÉGE (U-érték*, W/m ² K)				MEGJEGYZÉS +hőszigetelés	
	rossz 0,9 <	gyenge 0,45 < ... ≤ 0,9	közepes 0,24 < ... ≤ 0,45	jó 0,16 < ... ≤ 0,24		kiváló ≤ 0,16
	JELENLEGI ÁLLAPOT					
	JAVASOLT U-ÉRTÉK ÉS AZ UTÓLAGOS HŐSZIGETELÉS VASTAGSÁGA*					
			0,24 (13.7 cm)	0,16 (22.1 cm)		

Homlokzati fal		Külső fal_PR38 9.78 m ²				
	SZERKEZET ENERGETIKAI MINŐSÉGE (U-érték*, W/m ² K)				MEGJEGYZÉS +hőszigetelés	
	rossz 0,9 <	gyenge 0,45 < ... ≤ 0,9	közepes 0,24 < ... ≤ 0,45	jó 0,16 < ... ≤ 0,24		kiváló ≤ 0,16
	JELENLEGI ÁLLAPOT					
	JAVASOLT U-ÉRTÉK ÉS AZ UTÓLAGOS HŐSZIGETELÉS VASTAGSÁGA*					
		0,461				
			0,24 (8.0 cm)	0,16 (16.3 cm)		

Homlokzati fal		Külső fal_vf 72.36 m ²				
	SZERKEZET ENERGETIKAI MINŐSÉGE (U-érték*, W/m ² K)				MEGJEGYZÉS +hőszigetelés	
	rossz 0,9 <	gyenge 0,45 < ... ≤ 0,9	közepes 0,24 < ... ≤ 0,45	jó 0,16 < ... ≤ 0,24		kiváló ≤ 0,16
	JELENLEGI ÁLLAPOT					
	JAVASOLT U-ÉRTÉK ÉS AZ UTÓLAGOS HŐSZIGETELÉS VASTAGSÁGA*					
		0,682				
			0,24 (10.8 cm)			

* A jelzett felületek belső oldalon mért értékek, a kivitelezési felületek jellemzően nagyobbak. A javasolt hőszigetelési vastagság csak irányadó, a számítási módszertan az összehasonlíthatóság miatt egyszerűsített, egységes hővezetési tényezővel (0,04 W/mK) számol. Tájékoztató jellegű, standardizált adat, nem helyettesíti a gondos tervezést, eltérő anyagválasztás, építéstechnológiai sajátosságok mentén eltérhet.

HITELES ENERGETIKAI TANÚSÍTVÁNY



A tanúsítvány az e-tanúsítás elektronikus alkalmazásában azonosítóval vagy QR kóddal ellenőrizhető és megtekinthető. www.e-epites.hu/e-tanulas

Energetikai besorolás:	CO ₂ kibocsátás:	Azonosító:	Érvényesség dátuma:
H	G	HET-1013-9048	2029.08.27.

KORSZERŰSÍTÉSI JAVASLATOK

Padlás és bűvőtér alatti födém		Padlásfödém_d_v 78.98 m ²				
	SZERKEZET ENERGETIKAI MINŐSÉGE (U-érték*, W/m ² K)				MEGJEGYZÉS +hőszigetelés	
	rossz 0,7 <	gyenge 0,3 < ... ≤ 0,7	közepes 0,17 < ... ≤ 0,3	jó 0,12 < ... ≤ 0,17		kiváló ≤ 0,12
	JELENLEGI ÁLLAPOT					
	JAVASOLT U-ÉRTÉK ÉS AZ UTÓLAGOS HŐSZIGETELÉS VASTAGSÁGA*					
			0.17 (16.8 cm)	0.12 (26.6 cm)		

Talajon fekvő padló (új épületeknél)		Padló 78.98 m ²				
	SZERKEZET ENERGETIKAI MINŐSÉGE (U-érték*, W/m ² K)				MEGJEGYZÉS +hőszigetelés	
	rossz 0,8 <	gyenge 0,5 < ... ≤ 0,8	közepes 0,3 < ... ≤ 0,5	jó 0,2 < ... ≤ 0,3		kiváló ≤ 0,2
	JELENLEGI ÁLLAPOT					
	JAVASOLT U-ÉRTÉK ÉS AZ UTÓLAGOS HŐSZIGETELÉS VASTAGSÁGA*					
			0.3 (3.9 cm)			

Fa vagy PVC keretszerkezetű homlokzati üvegezett nyílászáró		Ablak_1 0.36 m ²				
	SZERKEZET ENERGETIKAI MINŐSÉGE				MEGJEGYZÉS 3 rtg. üvegezésű műanyag/fa nyílászárók, árnyékolással	
	LÉGTÖMÖRSÉG	gyenge	közepes	jó		magas
				X		
	JELENLEGI ÁLLAPOT (U-érték*, W/m²K)					
rossz 3 <	gyenge 1,6 < ... ≤ 3	közepes 1,1 < ... ≤ 1,6	jó 0,8 < ... ≤ 1,1	kiváló ≤ 0,8		
		1.5				
NYÍLÁSZÁRÓ CSERE JAVASLAT						
			1.1	0.8		

* A jelzett felületek belső oldalon mért értékek, a kivitelezési felületek jellemzően nagyobbak. A javasolt hőszigetelési vastagság csak irányadó, a számítási módszertan az összehasonlíthatóság miatt egyszerűsített, egységes hővezetési tényezővel (0,04 W/mK) számol. Tájékoztató jellegű, standardizált adat, nem helyettesíti a gondos tervezést, eltérő anyagválasztás, építéstechnológiai sajátosságok mentén eltérhet.

HITELES ENERGETIKAI TANÚSÍTVÁNY



A tanúsítvány az e-tanúsítás elektronikus alkalmazásában azonosítóval vagy QR kóddal ellenőrizhető és megtekinthető. www.e-epites.hu/e-tanustas

Energetikai besorolás:	CO ₂ kibocsátás:	Azonosító:	Érvényesség dátuma:
H	G	HET-1013-9048	2029.08.27.

KORSZERŰSÍTÉSI JAVASLATOK

Fa vagy PVC keretszerkezetű homlokzati üvegezett nyílászáró				Ablak_2E 0.36 m ²		
	SZERKEZET ENERGETIKAI MINŐSÉGE				MEGJEGYZÉS	
	LÉGTÖMÖRSÉG	gyenge	közepes	jó		magas
		X				
	JELENLEGI ÁLLAPOT (U-érték*, W/m ² K)					
	rossz 3 <	gyenge 1,6 < ... ≤ 3	közepes 1,1 < ... ≤ 1,6	jó 0,8 < ... ≤ 1,1		kiváló ≤ 0,8
	3					
NYÍLÁSZÁRÓ CSERE JAVASLAT						
			1.1	0.8		

3 rtg. üvegezésű műanyag/fa nyílászárók, árnyékolással

Fa vagy PVC keretszerkezetű homlokzati üvegezett nyílászáró				Ablak_3 4.35 m ²		
	SZERKEZET ENERGETIKAI MINŐSÉGE				MEGJEGYZÉS	
	LÉGTÖMÖRSÉG	gyenge	közepes	jó		magas
						X
	JELENLEGI ÁLLAPOT (U-érték*, W/m ² K)					
	rossz 3 <	gyenge 1,6 < ... ≤ 3	közepes 1,1 < ... ≤ 1,6	jó 0,8 < ... ≤ 1,1		kiváló ≤ 0,8
			1			
NYÍLÁSZÁRÓ CSERE JAVASLAT						
				0.8		

Fa vagy PVC keretszerkezetű homlokzati üvegezett nyílászáró				Ablak_4 2.38 m ²		
	SZERKEZET ENERGETIKAI MINŐSÉGE				MEGJEGYZÉS	
	LÉGTÖMÖRSÉG	gyenge	közepes	jó		magas
						X
	JELENLEGI ÁLLAPOT (U-érték*, W/m ² K)					
	rossz 3 <	gyenge 1,6 < ... ≤ 3	közepes 1,1 < ... ≤ 1,6	jó 0,8 < ... ≤ 1,1		kiváló ≤ 0,8
			1			
NYÍLÁSZÁRÓ CSERE JAVASLAT						
				0.8		

* A jelzett felületek belső oldalon mért értékek, a kivitelezési felületek jellemzően nagyobbak. A javasolt hőszigetelési vastagság csak irányadó, a számítási módszertan az összehasonlíthatóság miatt egyszerűsített, egységes hővezetési tényezővel (0,04 W/mK) számol. Tájékoztató jellegű, standardizált adat, nem helyettesíti a gondos tervezést, eltérő anyagválasztás, építéstechnológiai sajátosságok mentén eltérhet.

HITELES ENERGETIKAI TANÚSÍTVÁNY



A tanúsítvány az e-tanúsítás elektronikus alkalmazásában azonosítóval vagy QR kóddal ellenőrizhető és megtekinthető. www.e-epites.hu/e-tanustas

Energetikai besorolás:	CO ₂ kibocsátás:	Azonosító:	Érvényesség dátuma:
H	G	HET-1013-9048	2029.08.27.

KORSZERŰSÍTÉSI JAVASLATOK

Fa vagy PVC keretszerkezetű homlokzati üvegezett nyílászáró					Ablak_4_R 2.38 m ²	
	SZERKEZET ENERGETIKAI MINŐSÉGE				MEGJEGYZÉS	
	LÉGTÖMÖRSÉG	gyenge	közepes	jó		magas
						X
	JELENLEGI ÁLLAPOT (U-érték*, W/m ² K)					
	rossz 3 <	gyenge 1,6 < ... ≤ 3	közepes 1,1 < ... ≤ 1,6	jó 0,8 < ... ≤ 1,1		kiváló ≤ 0,8
			1			
NYÍLÁSZÁRÓ CSERE JAVASLAT						
				0.8		

Homlokzati vagy fűtött és fűtetlen terek közötti ajtó					Bejárati ajtó_1 2.31 m ²	
	SZERKEZET ENERGETIKAI MINŐSÉGE				MEGJEGYZÉS	
	LÉGTÖMÖRSÉG	gyenge	közepes	jó		magas
						X
	JELENLEGI ÁLLAPOT (U-érték*, W/m ² K)					
	rossz 3,5 <	gyenge 1,8 < ... ≤ 3,5	közepes 1,4 < ... ≤ 1,8	jó 1 < ... ≤ 1,4		kiváló ≤ 1
		1.5				
NYÍLÁSZÁRÓ CSERE JAVASLAT						
			1.1	0.8	3 rtg. üvegezésű műanyag/fa nyílászárók, árnyékolással	

Homlokzati vagy fűtött és fűtetlen terek közötti ajtó					Bejárati ajtó_2 2.94 m ²	
	SZERKEZET ENERGETIKAI MINŐSÉGE				MEGJEGYZÉS	
	LÉGTÖMÖRSÉG	gyenge	közepes	jó		magas
						X
	JELENLEGI ÁLLAPOT (U-érték*, W/m ² K)					
	rossz 3,5 <	gyenge 1,8 < ... ≤ 3,5	közepes 1,4 < ... ≤ 1,8	jó 1 < ... ≤ 1,4		kiváló ≤ 1
		1.5				
NYÍLÁSZÁRÓ CSERE JAVASLAT						
			1.1	0.8	3 rtg. üvegezésű műanyag/fa nyílászárók, árnyékolással	

* A jelzett felületek belső oldalon mért értékek, a kivitelezési felületek jellemzően nagyobbak. A javasolt hőszigetelési vastagság csak irányadó, a számítási módszertan az összehasonlíthatóság miatt egyszerűsített, egységes hővezetési tényezővel (0,04 W/mK) számol. Tájékoztató jellegű, standardizált adat, nem helyettesíti a gondos tervezést, eltérő anyagválasztás, építéstechnológiai sajátosságok mentén eltérhet.

HITELES ENERGETIKAI TANÚSÍTVÁNY



A tanúsítvány az e-tanúsítás elektronikus alkalmazásában azonosítóval vagy QR kóddal ellenőrizhető és megtekinthető. www.e-epites.hu/e-tanusitas

Energetikai besorolás:	CO ₂ kibocsátás:	Azonosító:	Érvényesség dátuma:
H	G	HET-1013-9048	2029.08.27.

KORSZERŰSÍTÉSI JAVASLATOK

Fűtött és fűtetlen terek közötti fal		Belső fal_B30 20.62 m ²				
	SZERKEZET ENERGETIKAI MINŐSÉGE (U-érték*, W/m ² K)				MEGJEGYZÉS	
	rossz 1,2 <	gyenge 0,7 < ... ≤ 1,2	közepes 0,4 < ... ≤ 0,7	jó 0,26 < ... ≤ 0,4		kiváló ≤ 0,26
	JELENLEGI ÁLLAPOT					
	1.22					
JAVASOLT U-ÉRTÉK ÉS AZ UTÓLAGOS HŐSZIGETELÉS VASTAGSÁGA*						
			0.4 (6.7 cm)	0.26 (12.1 cm)		

* A jelzett felületek belső oldalon mért értékek, a kivitelezési felületek jellemzően nagyobbak. A javasolt hőszigetelési vastagság csak irányadó, a számítási módszertan az összehasonlíthatóság miatt egyszerűsített, egységes hővezetési tényezővel (0,04 W/mK) számol. Tájékoztató jellegű, standardizált adat, nem helyettesíti a gondos tervezést, eltérő anyagválasztás, építéstechnológiai sajátosságok mentén eltérhet.

HITELES ENERGETIKAI TANÚSÍTVÁNY



A tanúsítvány az e-tanúsítás elektronikus alkalmazásában azonosítóval vagy QR kóddal ellenőrizhető és megtekinthető. www.e-epites.hu/e-tanusitas

Energetikai besorolás:	CO ₂ kibocsátás:	Azonosító:	Érvényesség dátuma:
H	G	HET-1013-9048	2029.08.27.

KORSZERŰSÍTÉSI JAVASLATOK

FŰTÉSI RENDSZER HATÉKONYSÁGA

JELENLÉGI ENERGETIKAI MINŐSÉG

	rossz	gyenge	közepes	jó	kiváló	MEGJEGYZÉS
		X				

JAVASOLT KORSZERŰSÍTÉSEK

Rendszerelem	Leírás	"Jó" szint	"Kiváló" szint
Kondenzációs kazán	Korszerű kombi, kondenzációs gázkazánnal történjen.	X	

HITELES ENERGETIKAI TANÚSÍTVÁNY



A tanúsítvány az e-tanúsítás elektronikus alkalmazásában azonosítóval vagy QR kóddal ellenőrizhető és megtekinthető. www.e-epites.hu/e-tanusitas

Energetikai besorolás:	CO ₂ kibocsátás:	Azonosító:	Érvényesség dátuma:
H	G	HET-1013-9048	2029.08.27.

KORSZERŰSÍTÉSI JAVASLATOK

HASZNÁLATI MELEGVÍZ ELLÁTÓ RENDSZER HATÉKONYSÁGA

JELENLÉGI ENERGETIKAI MINŐSÉG

	rossz	gyenge	közepes	jó	kiváló	MEGJEGYZÉS
	X					

JAVASOLT KORSZERŰSÍTÉSEK

Rendszerelem	Leírás	"Jó" szint	"Kiváló" szint
Kondenzációs kazán	Korszerű kombi, kondenzációs gázkazánnal történjen.	X	

HITELES ENERGETIKAI TANÚSÍTVÁNY



A tanúsítvány az e-tanúsítás elektronikus alkalmazásában azonosítóval vagy QR kóddal ellenőrizhető és megtekinthető. www.e-epites.hu/e-tanusitas

Energetikai besorolás:	CO ₂ kibocsátás:	Azonosító:	Érvényesség dátuma:
H	G	HET-1013-9048	2029.08.27.

KORSZERŰSÍTÉSI JAVASLATOK

KORSZERŰSÍTÉSI JAVASLATOK MEGVALÓSÍTÁSA ESETÉN ELÉRHETŐ KATEGÓRIÁK*

	E _{nen} - Összesített energetikai jellemző	CO ₂ kibocsátás	Végző energia megtakarítás** [GJ]
A határoló szerkezeteknél és az épülettechnikai rendszereknél feltüntetett, "jó" szinthez tartozó korszerűsítési javaslatok együttes megvalósításának hatása.	D	D	79.479
A határoló szerkezeteknél és az épülettechnikai rendszereknél feltüntetett, "kiváló" szinthez tartozó korszerűsítési javaslatok együttes megvalósításának hatása.	C	C	83.826

* A tetősík ablakok elhagyása esetén nem változnak a várható elérhető kategóriák.

** az épületburokra vonatkoztatott végző energia megtakarítás forintosítható és a megvalósult fejlesztés nyomán az energiaszolgáltatótól pénzben visszaigényelhető.

FELÚJÍTÁSI ÚTLEVÉL

A felújítási útlevél az épület energiateljesítmény igényének több lépésben történő csökkentéséhez ad egy Fejlesztési úttervet. A tanúsító megfogalmazhatja a korszerűsítésektől várható további kedvező hatásokat, ajánlásokat tehet.

Korszerűsítési intézkedések sorrendisége

- a régi nyílászárók cseréje 3 rtg. üvegezésű műanyag/fa nyílászárókra, árnyékolással.
- padlásfödém hőszigetelése +20cm ásványgyapot hőszigeteléssel.
- külső fal hőszigetelése +15cm EPS szigeteléssel,
- hőtermelő berendezés cseréje, kondenzációs, kombi gázkazánra.

A korszerűsítések további kedvező hatásai

- energia fogyasztás csökkentése, hőkomfort növekedés.

Kockázatok elkerülése

-

HITELES ENERGETIKAI TANÚSÍTVÁNY



A tanúsítvány az e-tanúsítás elektronikus alkalmazásában azonosítóval vagy QR kóddal ellenőrizhető és megtekinthető. www.e-epites.hu/e-tanustas

Energetikai besorolás:

CO₂ kibocsátás:

Azonosító:

Érvényesség dátuma:

H

G

HET-1013-9048

2029.08.27.

FOTÓDOKUMENTÁCIÓ

HOMLOKZAT



Megjegyzés: Ny-i és D-i homlokzat

HOMLOKZAT



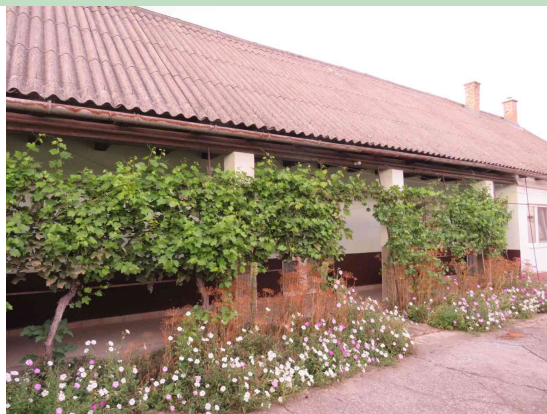
Megjegyzés: Ny-i homlokzat

HOMLOKZAT



Megjegyzés: Ny-i és É-i homlokzat

HOMLOKZAT



Megjegyzés: D-i homlokzat

JELLEMZŐ HŐLEADÓ ÉS ANNAK SZABÁLYOZÁSA



Megjegyzés: hőmérsékletszabályozó

JELLEMZŐ HŐLEADÓ ÉS ANNAK SZABÁLYOZÁSA



Megjegyzés: radiátor

HITELES ENERGETIKAI TANÚSÍTVÁNY



A tanúsítvány az e-tanúsítás elektronikus alkalmazásában azonosítóval vagy QR kóddal ellenőrizhető és megtekinthető. www.e-epites.hu/e-tanusitas

Energetikai besorolás:	CO ₂ kibocsátás:	Azonosító:	Érvényesség dátuma:
H	G	HET-1013-9048	2029.08.27.

FOTÓDOKUMENTÁCIÓ

JELLEMZŐ NYÍLÁSZÁRÓ



Megjegyzés: ablak_1

JELLEMZŐ NYÍLÁSZÁRÓ



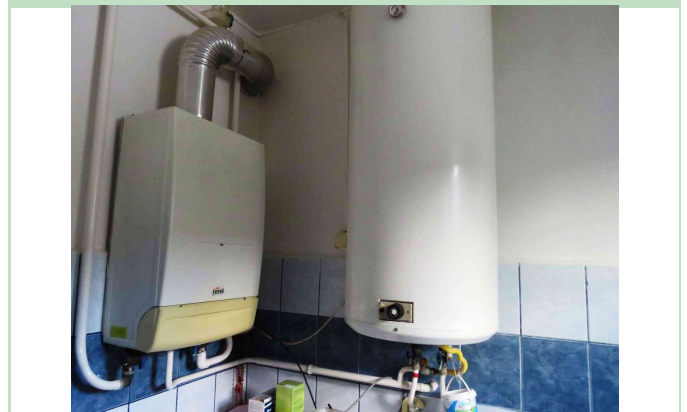
Megjegyzés: ablak_2

JELLEMZŐ NYÍLÁSZÁRÓ



Megjegyzés: bejárati ajtó_1

HŐTERMELŐ ÉS A HŐTÁROLÓ HELYZETE



Megjegyzés: gázkazán, gázbojler

HŐTERMELŐ ÉS A HŐTÁROLÓ HELYZETE



Megjegyzés: vegyestüzelésű kazán

EGYÉB



Megjegyzés: hőszigetelő üvegezés

HITELES ENERGETIKAI TANÚSÍTVÁNY



A tanúsítvány az e-tanúsítás elektronikus alkalmazásában azonosítóval vagy QR kóddal ellenőrizhető és megtekinthető. www.e-epites.hu/e-tanustas

Energetikai besorolás:	CO ₂ kibocsátás:	Azonosító:	Érvényesség dátuma:
H	G	HET-1013-9048	2029.08.27.

NYILATKOZATOK

ALKALMAZOTT MÓDSZEREK, SZABVÁNYOK ÉS RENDELETEK

176/2008. (VI. 30.) Kormányrendelet az épületek energetikai jellemzőinek tanúsításáról
9/2023. (V. 25.) ÉKM rendelet az épületek energetikai jellemzőinek meghatározásáról
2018/844 irányelv (2018. május 30.) az épületek energiahatékonyságáról szóló 2010/31/EU irányelv és az energiahatékonyságról szóló **2012/27/EU** irányelv módosításáról

INFORMÁCIÓK ÉS TOVÁBBI SZAKTANÁCSADÁS

Az Építésügyi Dokumentációs és Információs Központ a tanúsítással kapcsolatos általános információkat és szolgáltatásokat biztosít, továbbá tájékoztató és műszaki segédleteket tesz elérhetővé www.e-epites.hu honlapon.
Ingyenes energetikai tanácsadást a Magyar Mérnöki Kamarától kaphat: www.mmk.hu/tanacsadas

TANÚSÍTÓI NYILATKOZATOK

A megrendelő biztosította a tanúsítás elvégzéséhez szükséges tervdokumentációt, számlákat, a szükség szerinti mérések, ellenőrzések elvégzésének helyszíni feltételeit és a szükséges mértékű közreműködést.

A leggondosabb felmérés során is előfordulhat, hogy bizonyos paraméterek nem állapíthatók meg roncsolásos vizsgálat és feltárás nélkül, melyre a megbízó nem köteles engedélyt adni. Ilyen esetben a tanúsító jogosult a fellelhető információk alapján becsléssel élni. Az energiahatékonyság javítását célzó javaslatok csak előzetes ajánlások és nem helyettesítik a gondos tervezést, melynek során további szempontokat is figyelembe kell venni (pl. biztonsági, műemlékvédelmi, állagvédelmi, akusztikai, tűzvédelmi szempontok). Ha az épület műemléki vagy helyi védelem alatt áll, akkor korszerűsítést csak a műemléki értékléltár figyelembe vételével lehet végezni úgy, hogy a műemléki érték ne sérüljön.

A tanúsítvány érvényessége 5 év, tanúsítvány tartalma ez alatt az idő alatt módosulhat (pl.: jogszabályváltozás, tanúsítói javítás miatt), ismételt eladás vagy értékesítés esetén, ellenőrizze a tanúsítvány érvényességét az online felületen. Amennyiben a tanúsítvány kiállítása óta az épület műszaki állapotában vagy rendeltetésében változás állt be, akkor a tanúsítvány megújítása szükséges.

A tanúsítvány az e-tanúsítás elektronikus alkalmazásában hitelesítésre került.

A tanúsító kijelenti, hogy a tanúsítványban szereplő összes adat és információ megfelel a Magyarországon hatályos, az épületek energetikai jellemzőinek tanúsításáról szóló 176/2008. (VI. 30.) Kormányrendelet előírásainak.

HITELES ENERGETIKAI TANÚSÍTVÁNY



A tanúsítvány az e-tanúsítás elektronikus alkalmazásában azonosítóval vagy QR kóddal ellenőrizhető és megtekinthető. www.e-epites.hu/e-tanusitas

Energetikai besorolás:	CO ₂ kibocsátás:	Azonosító:	Érvényesség dátuma:
H	G	HET-1013-9048	2029.08.27.

NYILATKOZATOK

FOGALOMMAGYARÁZAT

Épület szintjeinek száma: a kondicionált szintek száma (fűtetlen pince és fűtetlen padlás nélkül).

Fajlagos hőveszteségtényező: az épület határoló szerkezeteinek átlagos energetikai minőségét (szerkezetek és nyílászárók hőszigetelése, passzív napenergia hasznosító képessége) kifejező tényező.

Kondicionált alapterület: azon helyiségek összesített alapterülete, amelyek belső hőmérsékletét fűtési vagy légkondicionáló rendszer biztosítja.

Összesített energetikai jellemző: az épület vagy rendeltetési egység egy négyzetméterre jutó éves nem megújuló primer energia felhasználása. Magába foglalja az épületben elfogyasztott energián túl azt a mennyiséget is, mely ahhoz szükséges, hogy az energia az épülethez eljusson, azaz annak előállítás, szállítási, átalakítási energia igényét. Ha az épület megújuló energiát használ, az az összesített energetikai jellemző értékét csökkenti. Ezért értéke nem hasonlítható össze az épület mért fogyasztásával. Nem tartalmazza a főzés, a háztartási- és irodagépek, a liftek és technológiák, valamint lakóépületek esetén a világítás energiaigényeit, ezért értéke nem hasonlítható össze az épület mért fogyasztásával.

Széndioxid kibocsátás: az épület vagy rendeltetési egység energiafelhasználásához köthető egy négyzetméterre jutó éves széndioxid kibocsátás, az összesített energetikai jellemzőnél ismeretett kivételekkel. Magában foglalja az épület kibocsátásán túl azokat a kibocsátásokat is, melyek az energiahordozó kitermelési, szállítási, átalakítási folyamataihoz kötődnek.

U-érték: az épületszerkezet hőveszteségével arányos tényező, mely megmutatja, hogy egységnyi felületen mennyi hőenergia tá-vozik egységnyi idő alatt, egységnyi hőmérséklet különbség esetén.